

COLLECTION CRI URGENT

collection cri urgent

Cette nouvelle collection s'est imposée à nous après la publication de la lettre anonyme de guersande : *avant de partir*, ultime message d'une adolescente de 16 ans.

Dans un monde collectivement menacé de tous les périls, où l'individu est réduit à une matière première, la vie à une exploitation industrielle de masse, la parole à un bavardage continu, que reste-t-il à un homme, à une femme, quand, dans leur existence la plus quotidienne, ils sont contraints à l'impasse ?

Le Grand Souffle ouvre ici un espace concret pour réapprendre à crier.

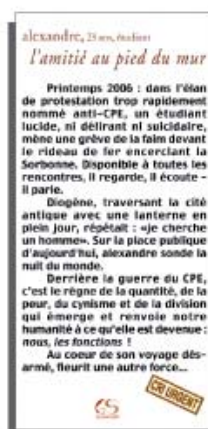
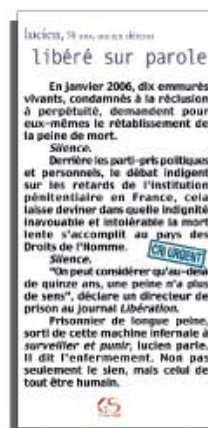
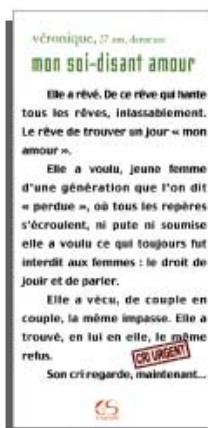
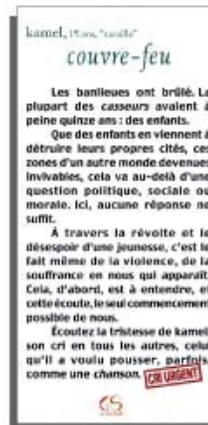
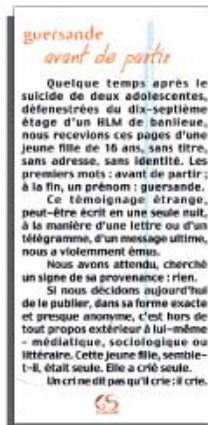
CRI URGENT :
une actualité du dedans.

Le Grand Souffle Editions

Fondé par un collectif d'artistes, le Grand Souffle est une maison d'édition consacrée à la recherche en littérature, philosophie, arts et sciences, ainsi qu'à la diffusion du cinéma d'auteur.

Ouvert aux multiples domaines de l'acte créateur, il souhaite à la fois redonner vie à certains textes et films essentiels actuellement oubliés ou épuisés, et promouvoir des œuvres qui ouvrent de nouvelles perspectives face aux défis de la mutation contemporaine.

Son mode d'auto-diffusion lui permet de développer des relations privilégiées avec ses partenaires.



guersande
avant de partir

kamel, 15 ans, "racaille"
couvre-feu

véronique, 27 ans, danseuse
mon soi-disant amour

lucien, 58 ans, ancien détenu
libéré sur parole

alexandre, 25 ans, étudiant
l'amitié au pied du mur

Prix : 5 € ; 40 p., format 10,5 x 21 cm,
en vente sur notre site internet
legrandsouffle.com et en librairie